



## Дробилка Р1-БДК-10П (ДП-10)

### Назначение, устройство и принцип работы дробилки

Дробилка предназначена для измельчения зерна злаковых и пленчатых культур, шротов при производстве комбикормов.



### Технические характеристики

Наименование показателя	Величина показателя
Производительность, (при влажности продукта не более 15% и натуре не менее 750 г/л), т/ч, не менее на решетках с отверстиями диаметром 7,0 мм	10
Суммарная мощность установленных электродвигателей, кВт, не более в т.ч. одного основного двигателя двигателей приводов шнеков	77,2 75,0 1,1x2
Обслуживающий персонал, чел.	1
Габаритные размеры, мм: длина ширина высота	1635 1250 2135
Масса, кг, не более	1590
Срок службы, лет	10

Дробилка изготовлена в климатическом исполнении «У» категории 3 по ГОСТ 15150 для работы в интервале температур от -50С до +40С.

Дробилка состоит из: бункера на пневмоцилиндрах, механизма дробилки, пульта управления. После установки дробилки рекомендуется произвести подключение электрооборудования к электросети и произвести подачу воздуха к пневмоцилиндрам под давлением не менее 5 Атм.

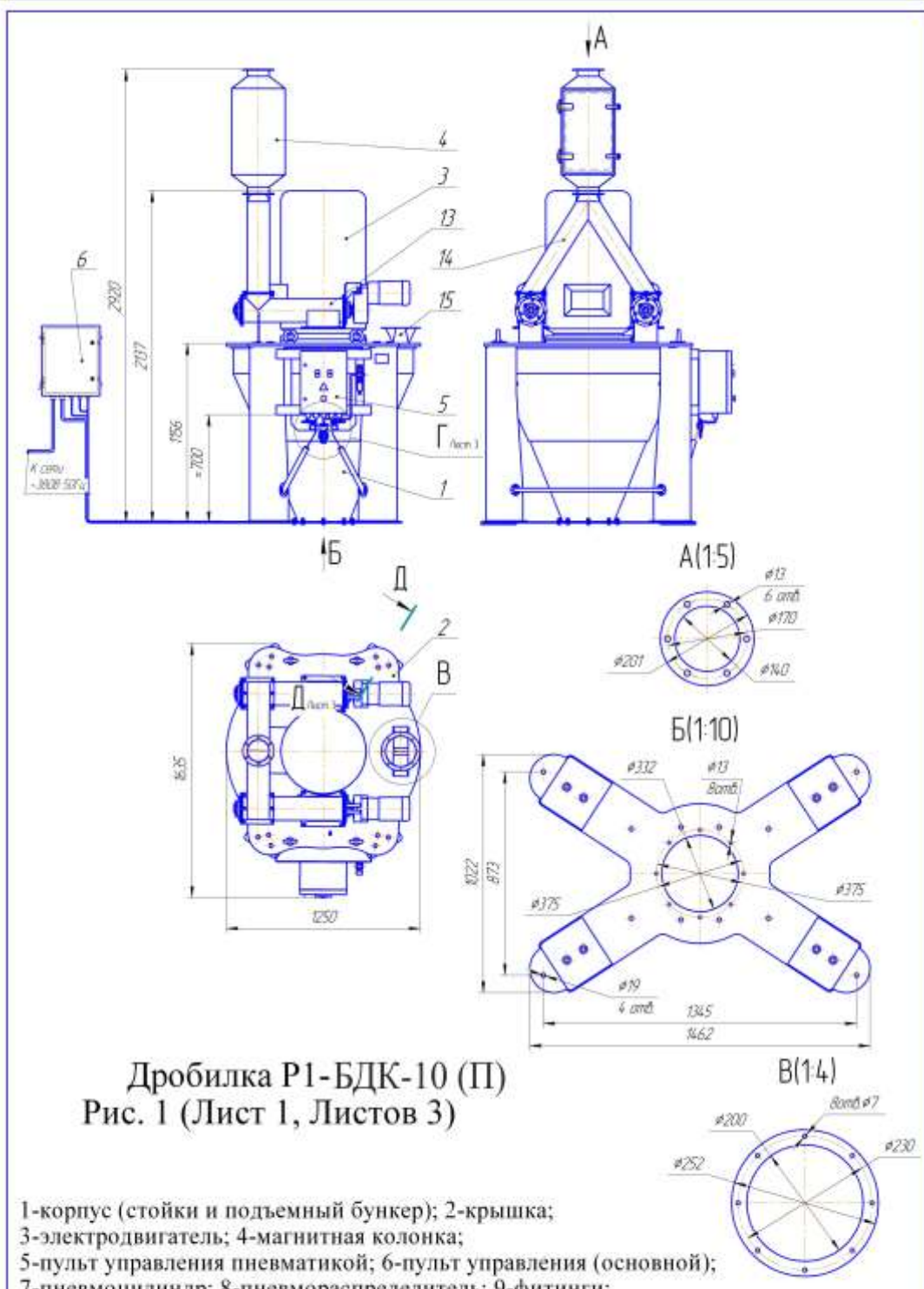
Технологический процесс работы

Исходное зерно, попадая в камеру помола, молотками с силой отбрасывается на стенки решета до тех пор, пока гранулометрический состав частиц не окажется меньше диаметра отверстий решета, и их не выбросит в корпус дробилки. Измельченное зерно через разгрузочное отверстие выводится из дробилки.

Для удаления металлических примесей перед дробилкой устанавливается магнитная колонка. Замена установка сита осуществляется после полной остановки дробилки, путем опускания, подъема верхнего бункера пневмоцилиндрами.

Равномерная подача зерна на дробление осуществляется двумя шнеками-питателями М2, М3Э, включение которых возможно только после пуска дробилки. Контроль загрузки двигателя дробилки осуществляется по амперметру, предельная нагрузка двигателя по току составляет 160А.

Источник питания: сеть переменного трехфазного тока с заземленной нейтралью напряжением 380В, частотой 50Гц. Электрооборудование шкафа управления обеспечивает защиту потребителей от токов короткого замыкания и перегрузки. Электросхемой предусматривается электроблокировка включения дробилки (конечный выключатель В.К.) только при закрытой дверке. Аварийная остановка дробилки производится кнопкой «Аварийный стоп». Корпус дробилки и шкафа управления должны быть заземлены в соответствии с «Правилами устройств электроустановок (ПУЭ)».



**Дробилка Р1-БДК-10 (П)**  
**Рис. 1 (Лист 1, Листов 3)**

- 1-корпус (стойки и подъемный бункер); 2-крышка;
- 3-электродвигатель; 4-магнитная колонка;
- 5-пульт управления пневматикой; 6-пульт управления (основной);
- 7-пневмоцилиндр; 8-пневмораспределитель; 9-фитинги;
- 10-пневмотрубки; 11-решето; 12-молотки; 13-шнеки; 14-самотек;
- 15-патрубок аспирационный; 16-взрыворазрядитель.

## Комплектность

Дробилка поставляется потребителю в частично разобранном виде в соответствии с конструкторским документом Р1-БДК-10 (П) и согласно упаковочной ведомости.

2.2. В комплект поставки входят:

- |   |       |
|---|-------|
| а) дробилка Р1-БДК-10(П)                | -1шт. |
| б) магнитная колонка Р1-ДКМ-12.00.000   | -1шт. |
| в) электрооборудование Р1-ДП-10 03.000  | -1шт. |
| г) взрыворазрядитель Р1-ДП-10 05.000 СБ | -1шт. |
| д) комплект кабелей                     |       |
| е) комплект ЗИП:                        |       |
| молоток Р1-БДК.03.041-160шт.            |       |
| шайба Р1-БДК-5.00102                    |       |
| прокладка                               |       |
| втулка Р1-БДК-10.05.501                 |       |
| м) комплект сменных решет:              |       |
| решето Р1-БДК-10.06.500 (□2,5)-1шт.     |       |
| решето Р1-БДК-10.06.500-01 (□3,2)-1шт.  |       |
| решето Р1-БДК-10.06.500-02 (□3,6)-1шт.  |       |
| решето Р1-БДК-10.06.500-03 (□4,0)-1шт.  |       |
| решето Р1-БДК-10.06.500-04 (□5,0)-1шт.  |       |
| решето Р1-БДК-10.06.500-05 (□6,0)-1шт.  |       |
| решето Р1-БДК-10.06.500-06 (□7,0)-1шт.  |       |
| н) руководство по эксплуатации          |       |
| о) упаковочная ведомость                |       |

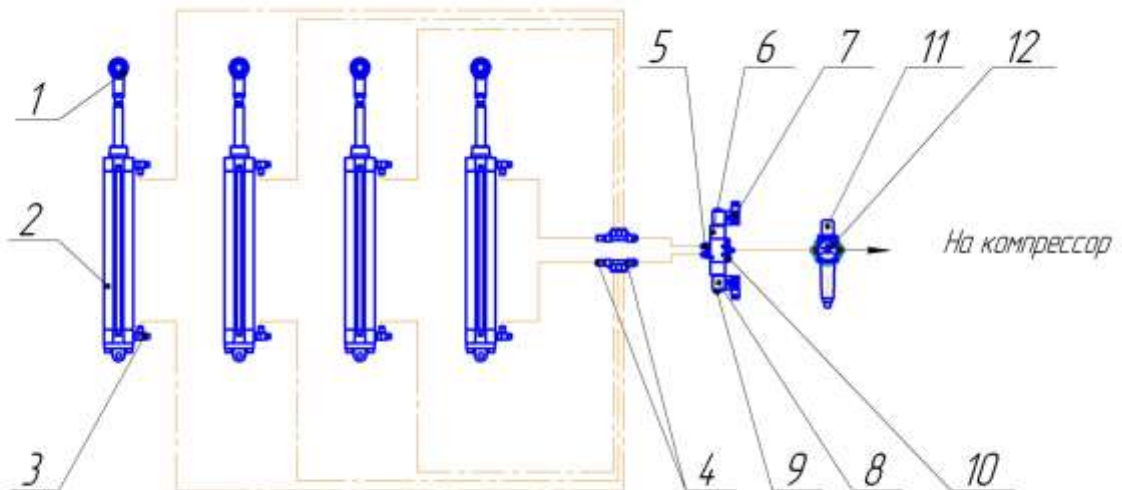


Схема пневматическая  
дробилки Р1-БДК-10 (П)

Рис.6

- 1-шток; 2-пневмоцилиндр; 3-пневмодрессель; 4-фитинги;  
5-штуцер прямой; 6-пневмораспределитель;  
7-разъём для солиноида; 8-солиноид; 9-пневмоглушитель;  
10-пневмоглушитель; 11-пневмофильтр-регулятор; 12-пневмоманометр.