
НОВАЯ СЕРИЯ



Насадные редукторы

Эти редукторы, изначально предназначенные для конвейерных и шнековых систем, могут использоваться для решения задач в различных областях промышленности. Насадные редукторы серии S типоразмеров от 050 до 150, выпускающиеся только в чугунных корпусах, с максимальной эффективностью обеспечивают широкий диапазон передаточных чисел при любых условиях эксплуатации. **В новую линейку серии S добавляются два новых типоразмера — 140 и 150**, что позволяет использовать насадные редукторы в более мощных установках.

Размеры:

050 - 060 - 080 - 100 - 125

- Универсальный корпус
- Исполнения:
 - S... C Монтаж на лапах/фланце, полый вал
 - S... D Монтаж на лапах/фланце, сплошной вал
 - S... L Монтаж на лапах/фланце, фрикционный вал
- Две или три ступени
- Модульность
- Закаленные и отпущенные шестерни с фрезерованным или шлифованным профилем
- Корпуса повышенной прочности из серого чугуна EN-GJL-200, разработанные с использованием метода конечных элементов
- Отличная механическая прочность
- Допустимая нагрузка рассчитана согласно ISO 6336, DIN 3990 и AGMA 2001
- Покрытие эпоксидно-полиэфирной порошковой краской RAL 5010 (синий цвет)
- Двух- и трехступенчатые редукторы могут поставляться в исполнении для взрывоопасных зон (ATEX)

Размеры:

140 - 150

- Универсальный корпус
- Исполнения:
 - S... C Монтаж на лапах/фланце, полый вал
 - S... L Монтаж на лапах/фланце, фрикционный вал
- Две или три ступени
- Закаленные и отпущенные шестерни со шлифованным профилем
- Корпуса из серого чугуна EN-GJL-200
- Допустимая нагрузка рассчитана согласно ISO 6336, DIN 3990 и AGMA 2001
- Редукторы поставляются без смазочных материалов
- Покрытие эпоксидно-полиэфирной порошковой краской RAL 5010 (синий цвет)

Размерный ряд



S 050-060-080-100-125



S 140-150

	* \varnothing [мм]	Выходной крутящий момент M_2 [Нм]	Передаточное число	
		Макс.	Мин	Макс.
S050	30	350	8,63	314,21
S060	35	600	8,00	267,16
S080	40 - 45	1000	7,34	360,58
S100	45 - 50	1600	8,06	394,69
S125	55 - 60	3000	8,48	238,93
S140	65 - 70	4800	4,11	273,41
S150	80 - 90	9500	4,06	253,35

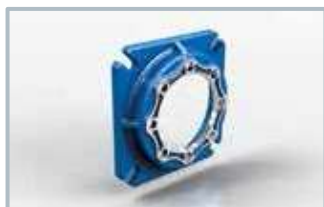
* Диаметр низкооборотного вала может меняться в зависимости от числа ступеней редуктора

- Мощность от 0,12 до 45 кВт с трехфазными четырехполюсными электродвигателями
- Передаточные числа от 4,06 до 394,69
- Максимальный крутящий момент: 9500 Нм
- Максимально допустимая радиальная нагрузка: 30 000 Н

Принадлежности



Фланцы вторичного вала



FA



FB - FC



FG

	FA	FB	FC	FG
S050	•	•	/	/
S060	•	•	/	/
S080	•	•	•	/
S100	•	•	•	/
S125	•	•	•	/
S140	/	/	/	•
S150	/	/	/	•

• Применимо/не применимо

Прочие

S050-S125

S140-S150

принадлежности

• Сплошной двойной вторичный вал	/	•
• Сплошной одинарный вторичный вал	•	•
• Моментный рычаг	/	•
• Упорный болт	•	•
• Фрикционный диск	•	•
• Ограничитель обратного хода	•	•
• Комплект для монтажа/демонтажа	•	/
• Усиленные уплотнения вторичного вала	•	/
• Уплотнения VITON	•	•

• Применимо/не применимо

Исполнения



S 050-125

Под установку электродвигателя (IEC)

PS 050-125

Под установку электродвигателя (IEC/NEMA) с эластичной муфтой



S 140-150

Под установку электродвигателя (IEC/NEMA)



CS 050-125

С компактным электродвигателем (IEC)



S 140-150

С электродвигателем (IEC)



IS 050-125

С первичным валом



IS 140-150

С первичным валом

МЫ РАБОТАЕМ ПО ВСЕМУ МИРУ

DP-S EN/2016/REV.1



Дочерние компании

Германия

Франция

Испания

Великобритания

США

Китай

Индия

MAC
MOTIVARIO ASSEMBLY CENTERS

Италия

Австралия

Бенилюкс

Болгария

Китай

Финляндия

Франция

Индия

Израиль

Литва

Нидерланды

Польша

Португалия

Южная Корея

Испания

Швеция

Турция

Великобритания

Украина

США

www.motovario.com

